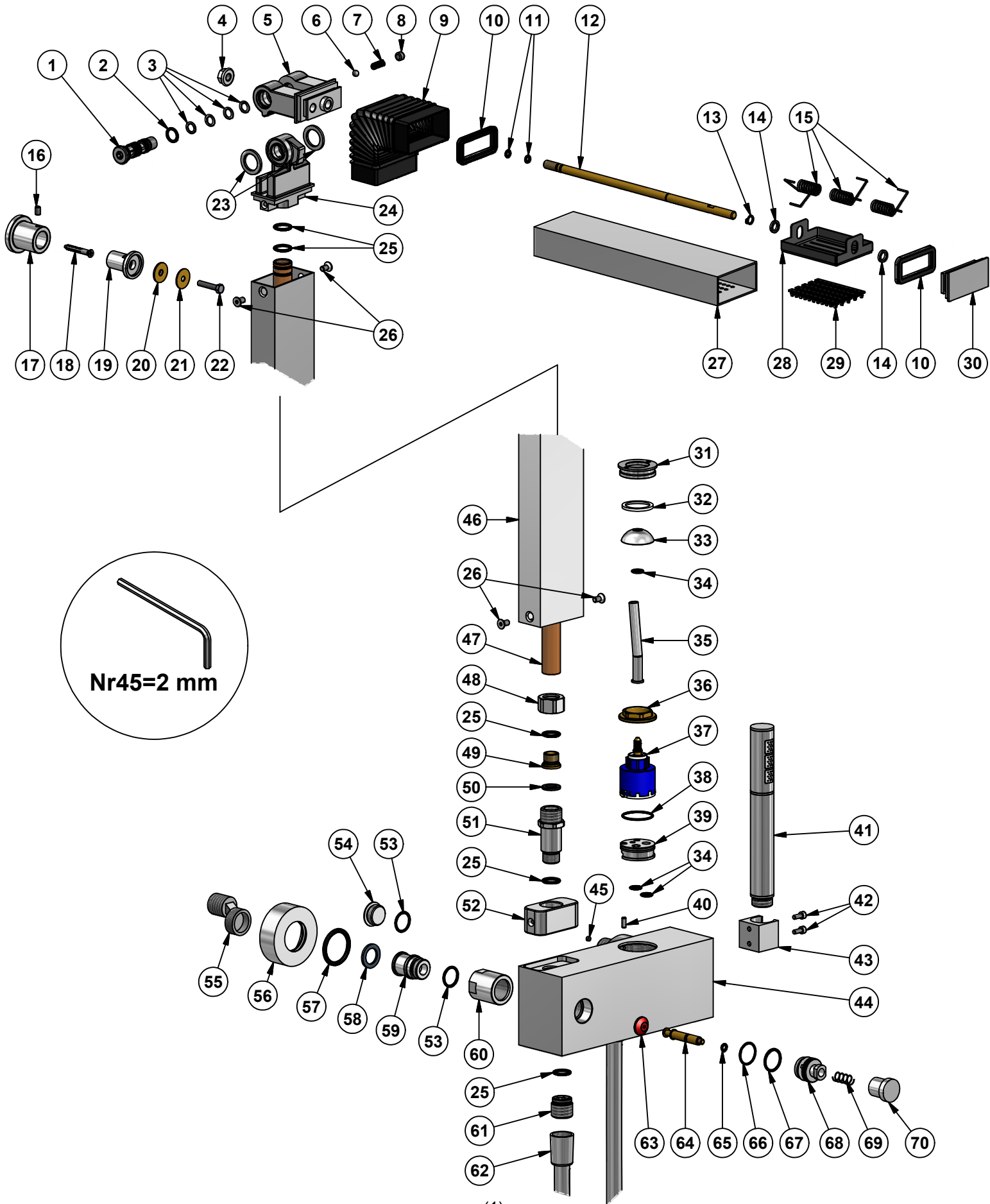
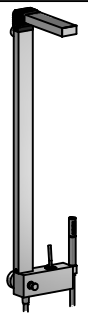


## 96553 (Krom, Chrome)



Pos.	Ant/Qty	Titel / Title	Art.No.
1	1	Stift till led / Pin for articulated joint	
2	1	O-ring 11x2	
3	4	O-ring 10x2	
4	1	Mutter M8 för fäststång / M8 nut for tie-rod	
5	1	Gaffedel duschkolonn / Fork for articulated joint	
6	1	Sfär Ø6 / Inox sphere Ø6	
7	1	Fjäder till led / Spring for fork	
8	1	Insexskruv M8x6 / Inox screw M8x6	
9	1	Skyddsbälg / Cover bellow	
10	2	Rektangulär packning / Rectangular packing	
11	2	O-ring 4,47x1,78	
12	1	Fäststång för duschhuvud / Shower head tie-rod	
13	1	Låsring / Locking ring	
14	2	Gummipackning för duschhuvud / Rubber packing for shower head	
15	3	Tryckfjäder / Pressure spring	
16	1	Insexskruv M5x8 / Inox screw M5x8	
17	1	Väggfäste / Wall support	
18	1	Anslutningskit / Fixing kit	
19	1	Stift till väggfäste / Pin for wall support	
20	1	Formad bricka / Shaped washer	
21	1	Slät bricka / Plane washer	
22	1	Skruv M5x25 / Screw M5x25	
23	2	Antifriktingsring / Antifriction ring	
24	1	Led duschkolonn / Bearing for articulated joint	
25	5	O-ring 14x2	
26	4	Insexskruv M5x10 / Inox screw M5x10	
27	1	Duschhuvud / Shower head	
28	1	Tryckplatta / Pressure plate	
29	5	Vattenutkastare / Water outlet	
30	1	Täckplugg / Shower head plug	
31	1	Täckring krom / Cover nut chrome	
32	1	Antifriktingsring / Antifriction ring	
33	1	Sfärisk täckbricka krom / Cover cartridge sphere chrome	
34	3	O-ring 9x1,5	
35	1	Blandarspak Hey Joe krom / Rod for Hey Joe chrome	98818
36	1	Fästmutter tätningssats / Cartridge fixing nut	
37	1	Keramisk tätning -2006 / Ceramic cartridge -2006	98818
37	1	Keramisk tätning 2007- / Ceramic cartridge 2007-	98804
38	1	O-ring 28x1,5	
39	1	Blandarinsats / Waterflow inverter	
40	1	Rostfri plugg 4x10 / Plug 4x10	
41	1	Duschhandtag krom / Shower handle chrome	99005
42	2	Insexskruv M4x10 / Inox screw M4x10	
43	1	Duschhandtagshållare / Shower support	
44	1	Blandarhus / Mixer body	
45	1	Insexskruv M4x4 / Inox screw M4x4	
46	1	Kolonnrör / Pipe for shower column	
47	1	Vattenrör / Water pipe	
48	1	Anslutningsmutter / Connection nut	
49	1	Säte för vattenrör / Seat for water pipe	
50	1	Packning G $\frac{1}{2}$ " (R15) / Packing G $\frac{1}{2}$ " (R15)	
51	1	Anslutningskoppling / Connection piece	
52	1	Infästning duschkolonn / Guide insert for shower column	
53	3	O-ring 17,17x1,78	
54	1	Utloppsplugg / Outlet plug	
55	2	Anslutningskoppling / Connection piece	
56	2	Rosett krom / Rosette chrome	
57	2	O-ring 29,74x3,53	
58	2	Gummipackning 24x16x2 / Rubber packing 24x16x2	
59	2	Säte för flödesreglerare / Seat for reduction valve	

<b>Pos.</b>	<b>Ant/Qty</b>	<b>Titel / Title</b>	<b>Art.No.</b>
60	2	Anslutningsmutter G <sup>3</sup> / <sub>4</sub> " (R20) krom / Connection nut G <sup>3</sup> / <sub>4</sub> " (R20) chrome	
61	1	Duschslanginfästning G <sup>1</sup> / <sub>2</sub> (R15) / Shower connection piece G <sup>1</sup> / <sub>2</sub> (R15)	
62	1	Duschslang G <sup>1</sup> / <sub>2</sub> L:150 / Shower hose G <sup>1</sup> / <sub>2</sub> L:150	99006
63	1	Packning 18x9,6 / Packaging 18x9,6	
64	1	Spak för omkastare / Rod for diverter	
65	1	O-ring 4,2x1,9	
66	1	O-ring 14x1,5	
67	1	O-ring 18,77x1,78	
68	1	Omkastarkropp / Diverter body	
69	1	Omkastarfjäder / Spring for diverter	
70	1	Omkastarknopp / Knob for diverter	

2011-01-01